

PREPARED BY:

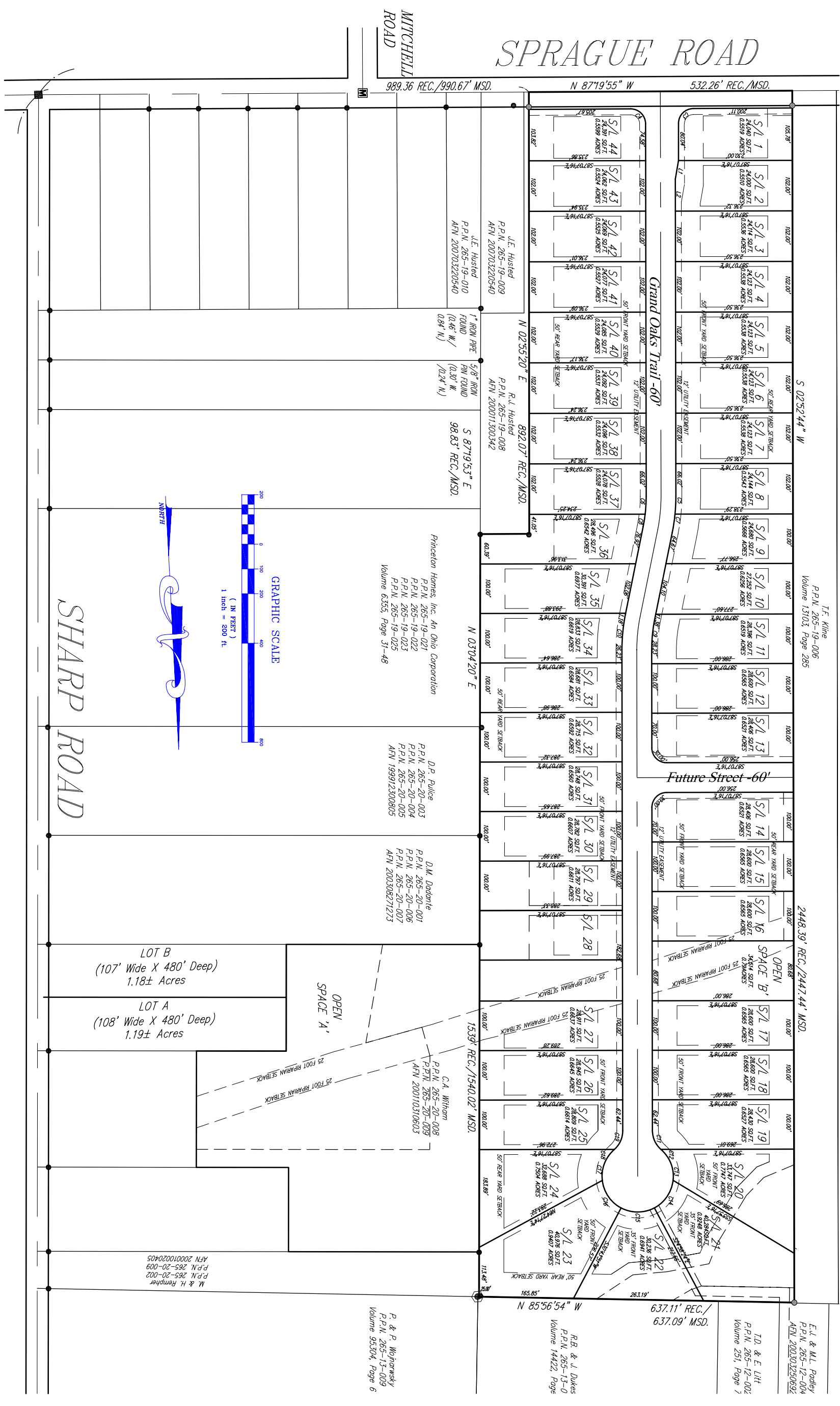


GRANDE OAKS, LLC.  
PROUDLY PRESENTS:

# GRAND OAKS SUBDIVISION (PRELIMINARY SALES MAP)

A NEW SINGLE FAMILY COMMUNITY  
IN THE  
OLMSTED TOWNSHIP - LORAIN COUNTY

CONTACT:  
GRAND OAKS, LLC.  
905 C Canterbury Road, Suite C  
Westlake, Ohio 44145  
Phone: (440) 892-4663  
Fax: (440) 892-4696



T.F. Kline  
P.P.N. 265-19-006  
Volume 13103, Page 285

2448.39' REC./2447.44' MSD

E.J. & M.L. Podley  
P.P.N. 265-12-004  
AFN 200203250692

T.D. & E. L.H.  
P.P.N. 265-12-002  
Volume 251, Page 7

R.B. & J. Dukas  
P.P.N. 265-13-0  
Volume 14422, Page

P. & P. Wojanowsky  
P.P.N. 265-13-009  
Volume 95304, Page 6

J.E. Husted  
P.P.N. 265-19-009  
AFN 200003220540

R.L. Husted  
P.P.N. 265-19-008  
AFN 200011300342

Princeton Homes, Inc. An Ohio Corporation  
P.P.N. 265-19-021  
P.P.N. 265-19-022  
P.P.N. 265-19-023  
P.P.N. 265-19-025  
Volume 6355, Page 31-48

D.P. Pulice  
P.P.N. 265-20-003  
P.P.N. 265-20-004  
P.P.N. 265-20-005  
AFN 199912300805

D.M. Dodante  
P.P.N. 265-20-001  
P.P.N. 265-20-006  
P.P.N. 265-20-007  
AFN 200308271273

C.A. Witham  
P.P.N. 265-20-008  
P.P.N. 265-20-009  
AFN 20010310603

M. & H. Rempfer  
P.P.N. 265-20-002  
AFN 200010020405

